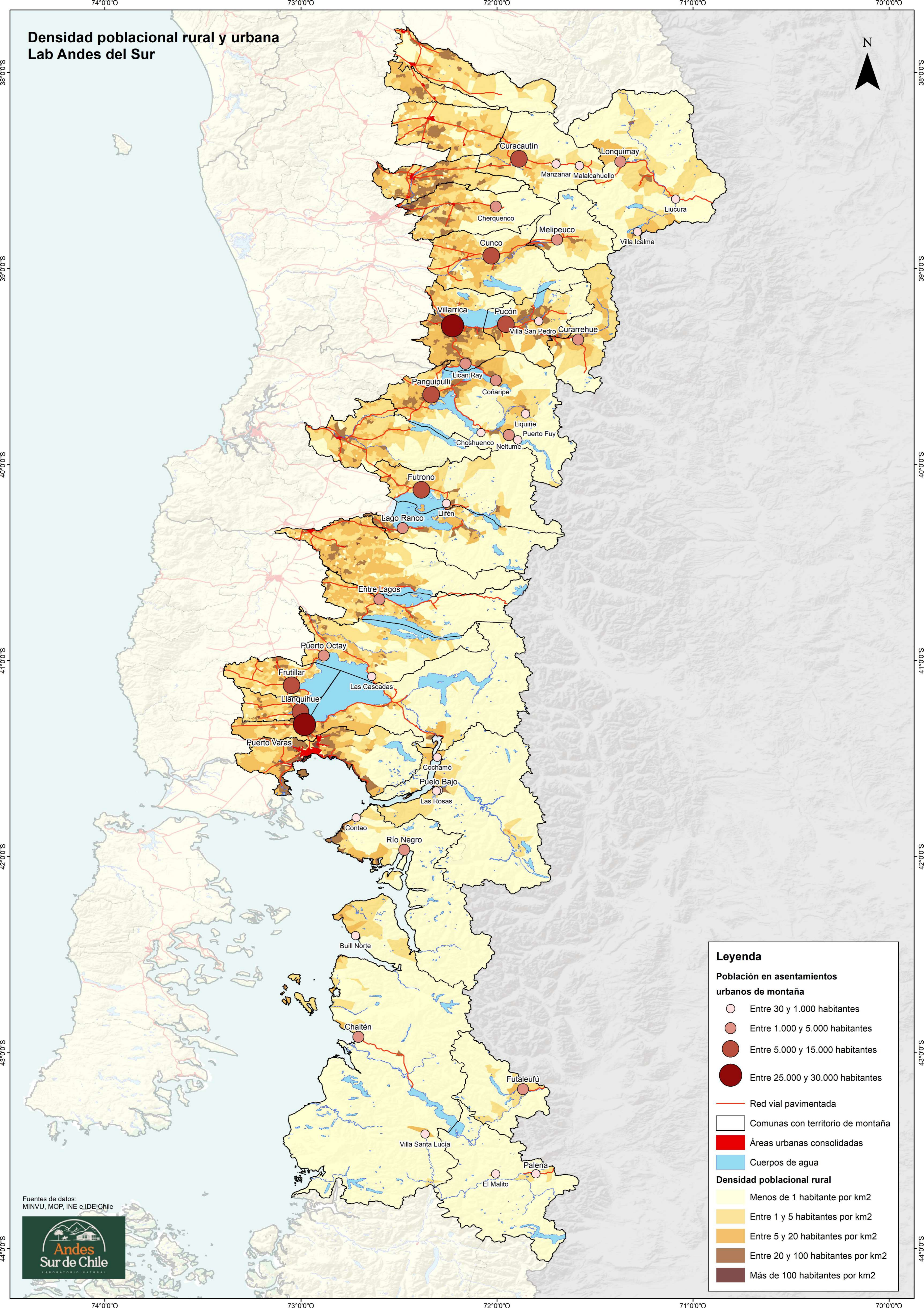


# Densidad poblacional rural y urbana Lab Andes del Sur



**Leyenda**

**Población en asentamientos urbanos de montaña**

- Entre 30 y 1.000 habitantes
- Entre 1.000 y 5.000 habitantes
- Entre 5.000 y 15.000 habitantes
- Entre 25.000 y 30.000 habitantes

— Red vial pavimentada

□ Comunas con territorio de montaña

■ Áreas urbanas consolidadas

■ Cuerpos de agua

**Densidad poblacional rural**

- Menos de 1 habitante por km<sup>2</sup>
- Entre 1 y 5 habitantes por km<sup>2</sup>
- Entre 5 y 20 habitantes por km<sup>2</sup>
- Entre 20 y 100 habitantes por km<sup>2</sup>
- Más de 100 habitantes por km<sup>2</sup>

Fuentes de datos:  
MINVU, MOP, INE e IDE Chile



74°0'0"O 73°0'0"O 72°0'0"O 71°0'0"O 70°0'0"O

38°0'0"S 39°0'0"S 40°0'0"S 41°0'0"S 42°0'0"S 43°0'0"S 44°0'0"S